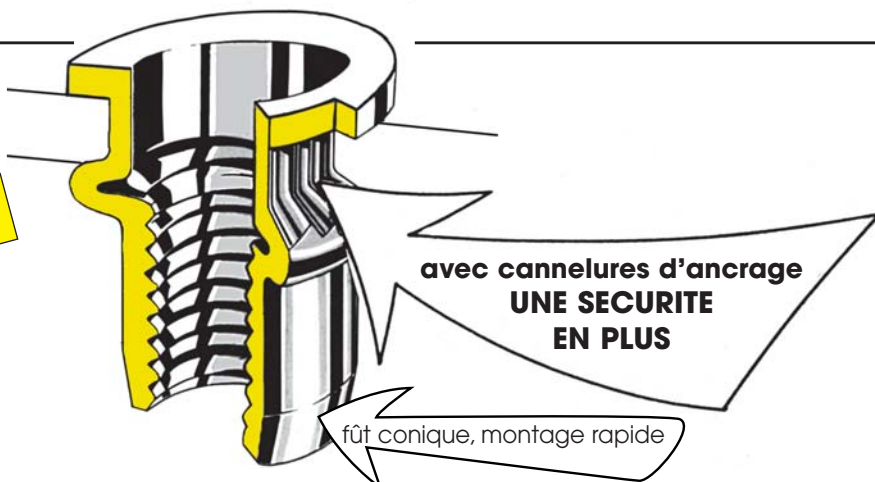


SERBLOC

un écrou anti-rotation
à sertir en aveugle



AVANTAGES

Lors du sertissage, les cannelures ancrent l'écrou SERBLOC dans son support, lui permettant de résister à des couples de serrage élevés. Sa tenue en rotation est supérieure au couple maxi de serrage d'une vis en acier de classe 6.8.

APPLICATIONS

L'écrou SERBLOC cannelé à sertir en aveugle se pose dans la tôle, le plastique, le bois et autres matériaux agglomérés, tels Isorels stratifiés ou similaires.

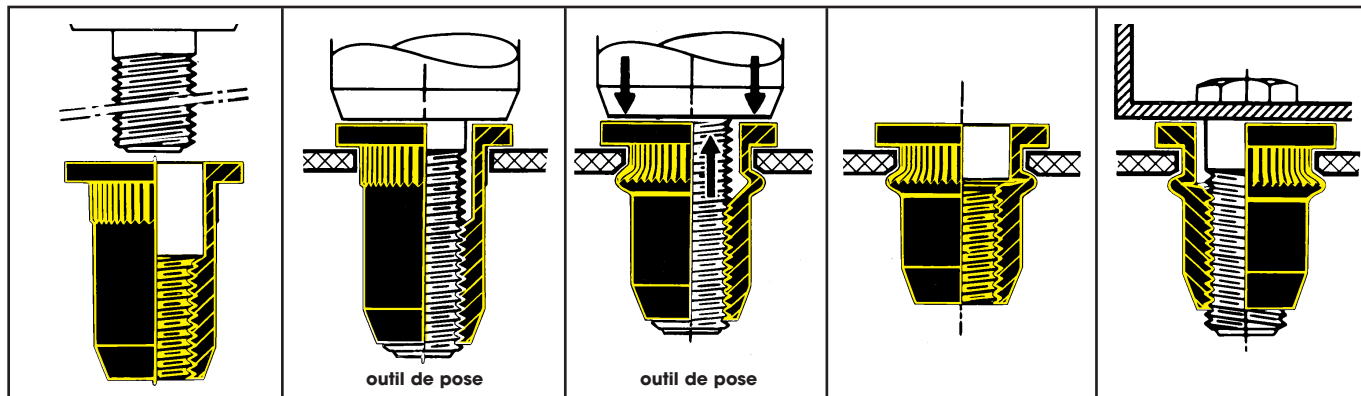
ET PARTOUT OU :

- la faible épaisseur du support ne permet pas un taraudage résistant,
 - la pose en aveugle est nécessaire, la face arrière du support n'étant pas accessible (Tube - Profilé creux),
 - une fixation démontable est souhaitable,
 - le sertissage d'une ou plusieurs pièces avec l'assemblage par vissage sur d'autres pièces est nécessaire,
 - la pose d'un taraudage sur des pièces peintes, polies, émaillées est délicate.
- De plus, le SERBLOC à taraudage BORGNE apporte une étanchéité au fluide et à l'humidité.

POSE

Préparation du support.

Le logement cylindrique « P » peut être réalisé par poinçonnage ou perçage. Pour les têtes fraisées, prévoir un fraisurage « F » permettant au SERBLOC de dépasser de 0,1 mm de la face du support. Il est important de respecter la cotation « P » mentionnée sur nos tableaux.



1 - Visser l'écrou SERBLOC sur la tige filetée de l'outil en butée contre l'enclume de l'appareil.

2 - Introduire l'écrou SERBLOC dans le trou de perçage prévu à cet effet dans le support.

3 - Actionner les poignées ou la gachette de l'outil de pose. Une traction se produit sur la partie taraudée de l'écrou SERBLOC, provoquant, du côté borgne ou non vu, la mise en bulbe du fût cylindrique qui sertit le SERBLOC sur son support.

4 - L'écrou SERBLOC ainsi fixé offre toute sécurité. Les cannelures ont pénétré dans le support à sertir et ont ancré l'écrou SERBLOC. Dévisser la tige filetée de l'outil.

5 - L'écrou SERBLOC est prêt à recevoir une vis de fixation. Un taraudage résistant est ainsi réalisé dans des pièces minces ou profilé creux.

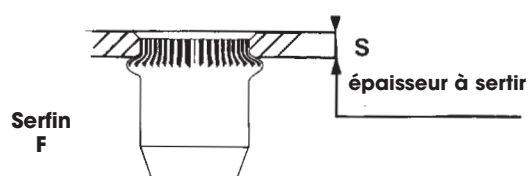
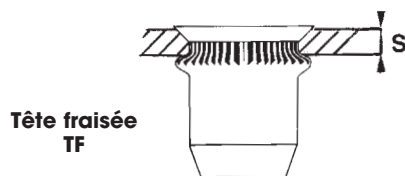
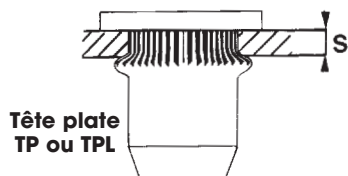
MATIERE ET FINITION

Les écrous SERBLOC peuvent être livrés en : ACIER cadmié bichromaté ou autres protections sur demande - LAITON - alliage d'ALUMINIUM - ACIER INOXYDABLE.

CHOIX DU SERBLOC

Pour chaque utilisation, il est important de déterminer avec précision :

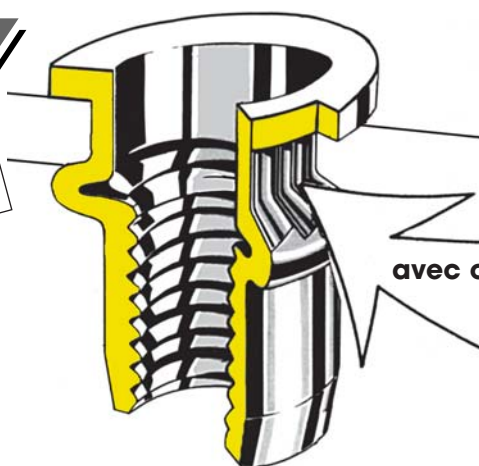
- le diamètre de la vis qui sera utilisée,
- la matière et finition du SERBLOC,
- le type de la tête : tête plate standard « TP », large « TPL » - fraisée « TF » - SERFIN « S »,
- sa destination, s'il doit être ouvert ou borgne « B » pour des raisons d'étanchéité et de corrosion,
- l'épaisseur à sertir ou du support « S » détermine la référence du SERBLOC mentionnée sur chacun de nos tableaux et correspond à la plage de sertissage qui se situe entre l'épaisseur minimum que le SERBLOC est capable de sertir convenablement.



SERBLOC

un écrou anti-rotation

à sertir en aveugle



avec cannelures d'ancrage
UNE SECURITE EN PLUS

SES CARACTÉRISTIQUES TECHNIQUES

COUPLE DE SERRAGE (Nm)			CHARGE D'EXTRACTION (N)		CISAILLEMENT (N)	
M	SERBLOC Acier	SERBLOC Alu	SERBLOC Acier	SERBLOC Alu	SERBLOC Acier	SERBLOC Alu
3	2,0	0,6	3 950	2 600	1 900	900
4	5,0	2,0	5 390	4 215	2 845	1 765
5	12,0	4,0	7 740	5 390	4 361	2 595
6	30,0	8,0	10 584	5 880	6 270	2 945
8	51,0	14,0	15 680	7 750	7 250	4 165
10	70,0	16,0	19 110	10 260	7 450	4 560
12	100,0	38,0	32 500	14 360	9 600	7 350

Les valeurs mentionnées dans ce tableau sont données à titre indicatif.

COUPLE DE SERRAGE

Il est important de noter que tous les essais ont été effectués avec des vis en acier traité ayant une charge de rupture (R) de 2 100 N/mm² et une limite élastique (E) de 1 800 N/mm².

Par comparaison, les boulonneries standard en acier doux ont des valeurs bien inférieures : R = 450 N/mm² - E = 250 N/mm². A titre d'exemple, dans le tableau ci-dessous, nous avons indiqué les valeurs comparatives des couples de serrage recommandés (C) et des efforts de traction (T) correspondants, pour vis en acier doux et en acier traité.

Ø	ACIER DOUX		ACIER TRAITÉ		Ø	ACIER DOUX		ACIER TRAITÉ	
	C (Nm)	T (N)	C (Nm)	T (N)		C (Nm)	T (N)	C (Nm)	T (N)
4	1,2	1 650	4,2	5 900	8	9,3	6 860	33,6	24 700
5	2,5	2 660	8,1	9 600	10	18,7	10 870	67,2	39 150
6	3,9	3 770	14,0	13 600	12	31,8	15 800	114,0	56 900

Les couples de serrage et les efforts de traction exercés sur la vis ont été déterminés au 3/4 de la limite élastique des vis pour un coefficient de frottement de 0,12, correspondant à des vis montées graissées, de fabrication soignée. Pour une même nature de boulonnerie et pour un diamètre de vis donné, les efforts de traction sont proportionnels aux couples de serrage.

En conséquence, si pour une vis en acier doux de diamètre 10 on applique un couple de 20 Nm, l'effort de traction sera de : $\frac{10\ 870 \times 20}{18,7} = 11\ 625\ \text{N}$. Inversement, le couple provoquant une traction de 9 800 N sera de : $\frac{18,7 \times 9\ 800}{10\ 870} = 16,8\ \text{Nm}$

CHARGES D'EXTRACTION (Fe)

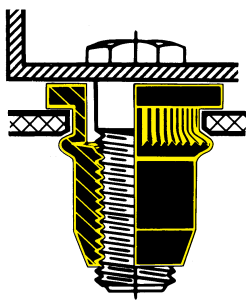
Celles-ci varient en fonction de l'épaisseur du support à sertir (S) et peut être calculée en appliquant la formule suivante : $Fe = 0,5 \times S^{1,5} \times D \times La$ (D = Diamètre du fût du SERBLOC - La = Limite apparente d'élasticité).

RESISTANCE DU SERBLOC AU CISAILLEMENT

Les valeurs mentionnées sur le tableau ont été obtenues avec des tôles indéformables et la vis non fixée.

quelques applications

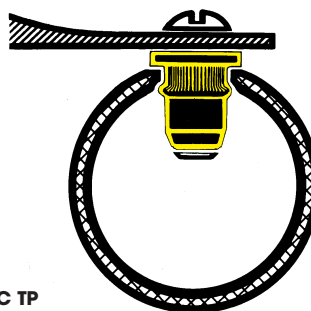
Fixation d'un support sur des plaques de polyester armé ou autres plastiques de faible épaisseur. Ainsi que stratifiés et contre-plaqué.



SERBLOC TP

Coques de bateau. Fixation des Acastillages, Carrosserie Automobile, Véhicules industriels, Agencements de Cuisines et Bureaux, Informatique...

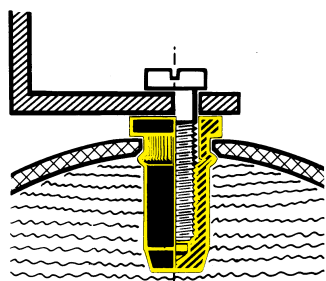
Réalisation d'une articulation dans un profilé creux.



SERBLOC TP

Mobilier Métallique de Bureau, de Jardin et de Camping, Mécanismes de Volets Roulants, Stores, etc..

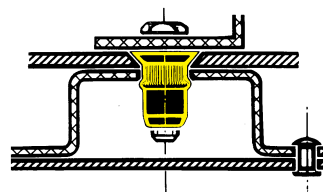
Assemblage étanche aux liquides et à l'humidité.



SERBLOC TPB

Fixation étanche d'un support sur des Réservoirs de Carburant, d'Huile, Acastillages, etc.

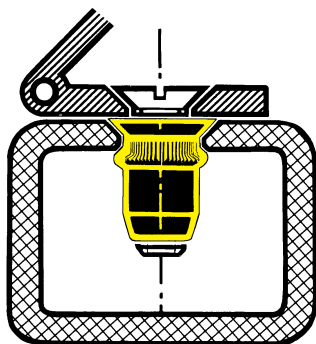
Assemblage de plusieurs supports avec la possibilité de fixer d'autres éléments rapportés.



SERBLOC TF

Plaques de Protection et Habillage intérieur des Fours, Ascenseurs, Monte-charge, Cabines de Tracteurs, Télési, Engins de Travaux Publics, Matériel Frigorifique, etc.

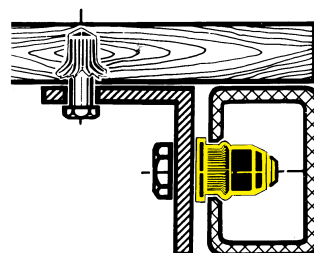
Montage en aveugle d'un SERBLOC TF dans un profilé creux.



SERBLOC TF

Matériel Frigorifique, Electro-ménager, Carrosserie Automobile, Matériel Agricole, Menuiserie Métallique, etc.

Assemblage d'un support de plateau en bois avec un profilé creux.



SERBLOC TP

Mobilier de Bureau, Matériel Ferroviaire, Construction Navale, Acastillages, etc.

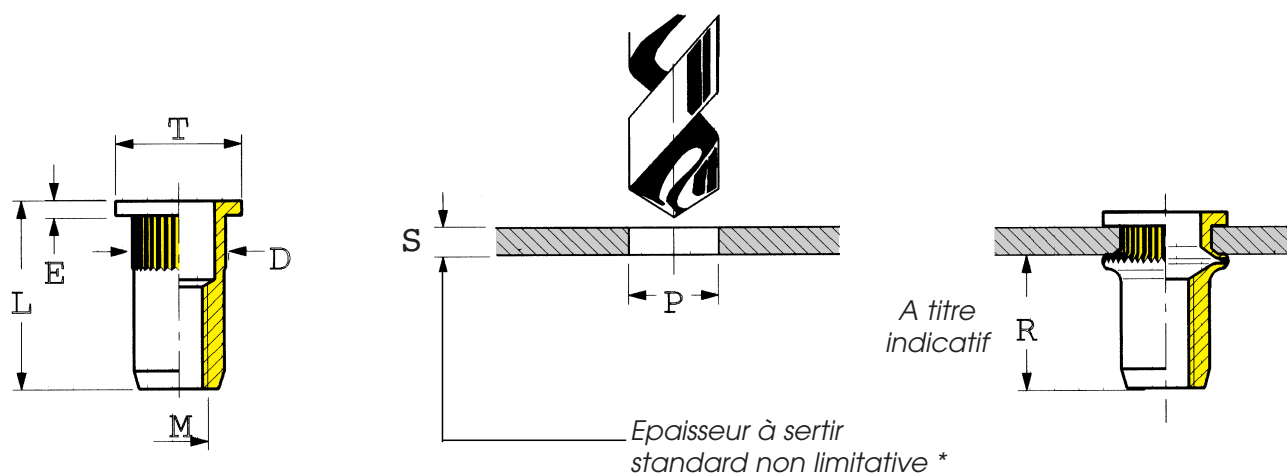
SOMMAIRE

	Page
Caractéristiques techniques	1
Exemples d'applications	2
SERBLOC tête plate ouvert cannelé Acier ou Inox type TP	4
SERBLOC tête plate borgne cannelé Acier ou Inox type TPB	5
SERBLOC tête plate large ouvert cannelé Acier ou Inox type TPL	6
SERBLOC tête plate large borgne cannelé Acier ou Inox type TPLB ...	7
SERBLOC tête fraisée ouvert cannelé Acier ou Inox type TF	8
SERBLOC tête fraisée borgne cannelé Acier ou Inox type TFB	9
SERFIN tête affleurante ouvert cannelé Acier ou Inox type S	10
SERFIN tête affleurante borgne cannelé Acier ou Inox type SB	11
SERBLOC tête plate ouvert cannelé Acier plage large type TP-FR ..	12
SERFIN tête affleurante ouvert cannelé Acier plage large type S-FR ...	13
SERBLOC tête plate ouvert cannelé Inox plage large type TP-FR-X .	14
SERFIN tête affleurante ouvert cannelé Inox plage large type S-FR-X ..	15
HEXAGONAUX tête plate ouvert Acier type FH	16
HEXAGONAUX tête affleurante ouvert Acier type SFH	17
HEXAGONAUX tête plate ouvert Inox type FHX	18
HEXAGONAUX tête affleurante ouvert Inox type SHX	19
HEXAGONAUX tête réduite ouvert Acier type FHTR ...	20
GOUJON SERBLOC tête plate type GTP ...	21
Notes ou informations techniques	22
SIMAF c'est aussi :	23
Outils de pose	24

SERBLOC

Tête plate - ouvert - type « TP »

Matière : Acier zingué bichromaté.
Acier inoxydable (AISI 303).
Aluminium.



M	DÉSIGNATION		Epaisseur à sertir en mm S	D	E	+0,1 0 P	T	L	R
	ACIER	INOX							
3	3 TP 15 3 TP 25 3 TP 35	3 TP 15 X 3 TP 25 X 3 TP 35 X	0,5 à 1,5 1,5 à 2,5 2,5 à 3,5	5	0,8	5,1	7	8,6 9,6 10,6	4,3
4	4 TP 15 4 TP 30 4 TP 40	4 TP 15 X 4 TP 30 X 4 TP 40 X	0,5 à 1,5 1,5 à 3 3 à 4	6	0,8	6,1	8	10,5 11,3 12,3	6,2
5	5 TP 15 5 TP 30 5 TP 45	5 TP 15 X 5 TP 30 X 5 TP 45 X	0,5 à 1,5 1,5 à 3 3 à 4,5	7	1,0	7,1	9	11,7 13,2 14,7	6,7
6	6 TP 20 6 TP 35 6 TP 50	6 TP 20 X 6 TP 35 X 6 TP 50 X	1 à 2 2 à 3,5 3,5 à 5	9	1,5	9,1	11	14,5 16 17,5	8
8	8 TP 25 8 TP 40 8 TP 55	8 TP 25 X 8 TP 40 X 8 TP 55 X	1 à 2,5 2,5 à 4 4 à 5,5	11	1,5	11,1	14	16,3 17,8 19,3	8,8
10	10 TP 25 10 TP 40 10 TP 55	10 TP 25 X 10 TP 40 X 10 TP 55 X	1 à 2,5 2,5 à 4 4 à 5,5	13	1,5	13,1	16	19,8 21,3 22,8	11,8
12	12 TP 30 12 TP 45 12 TP 60	12 TP 30 X 12 TP 45 X 12 TP 60 X	1,5 à 3 3 à 4,5 4,5 à 6	16	2,0	16,1	20	24,9 26,4 27,9	15,4

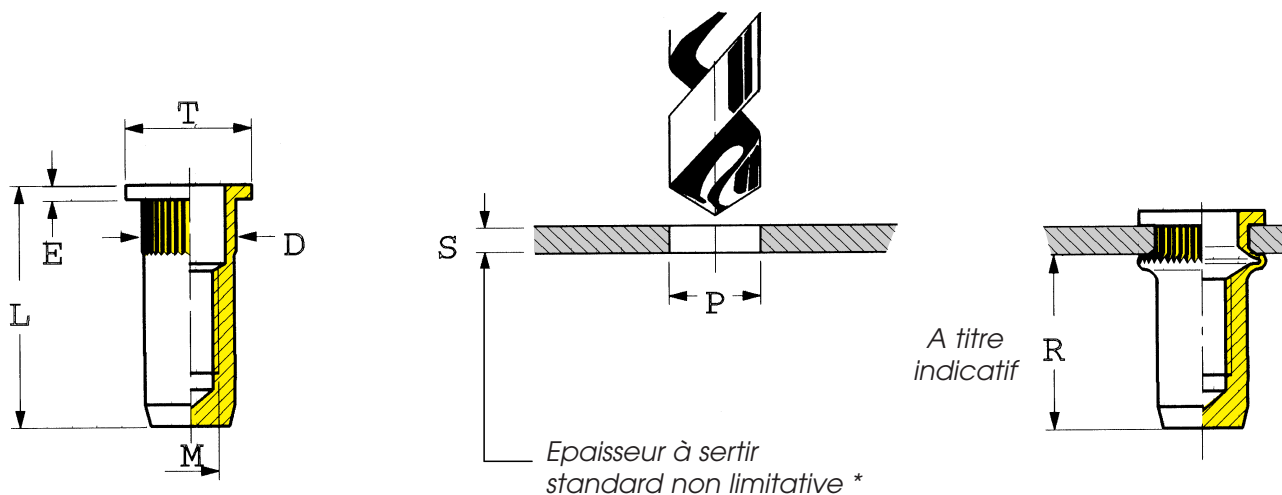
* Les épaisseurs à sertir indiquées dans ce tableau ne sont pas limitatives. Nous pouvons, sur simple demande de votre part, vous fabriquer des SERBLOC répondant à vos besoins (M14, M16. + laiton).

Sous réserve de modifications

SERBLOC

Tête plate - borgne - type « TPB »

Matière : Acier zingué bichromaté.
Acier inoxydable (AISI 303).



M	DÉSIGNATION		Epaisseur à sertir en mm S	D	E	+0,1 0 P	T	L	R
	ACIER	INOX							
3	3 TPB 15	3 TPB 15 X	0,5 à 1,5	5	0,8	5,1	7	12	7,7
	3 TPB 25	3 TPB 25 X	1,5 à 2,5					13	
	3 TPB 35	3 TPB 35 X	2,5 à 3,5					14	
4	4 TPB 15	4 TPB 15 X	0,5 à 1,5	6	0,8	6,1	8	14,8	10,5
	4 TPB 30	4 TPB 30 X	1,5 à 3					14,8	
	4 TPB 40	4 TPB 40 X	3 à 4,5					15,8	
5	5 TPB 15	5 TPB 15 X	0,5 à 1,5	7	1,0	7,1	9	17,2	12,2
	5 TPB 30	5 TPB 30 X	1,5 à 3					18,7	
	5 TPB 45	5 TPB 45 X	3 à 4,5					20,2	
6	6 TPB 20	6 TPB 20 X	1 à 2	9	1,5	9,1	11	20,5	14
	6 TPB 35	6 TPB 35 X	2 à 3,5					22	
	6 TPB 50	6 TPB 50 X	3,5 à 5					23,5	
8	8 TPB 25	8 TPB 25 X	1 à 2,5	11	1,5	11,1	14	22,3	14,8
	8 TPB 40	8 TPB 40 X	2,5 à 4					23,8	
	8 TPB 55	8 TPB 55 X	4 à 5,5					25,3	
10	10 TPB 25	10 TPB 25 X	1 à 2,5	13	1,5	13,1	16	26	18
	10 TPB 40	10 TPB 40 X	2,5 à 4					27,5	
	10 TPB 55	10 TPB 55 X	4 à 5,5					29	
12	12 TPB 30	12 TPB 30 X	1,5 à 3	16	2,0	16,1	20	34	24,5
	12 TPB 45	12 TPB 45 X	3 à 4,5					35,5	
	12 TPB 60	12 TPB 60 X	4,5 à 6					37	

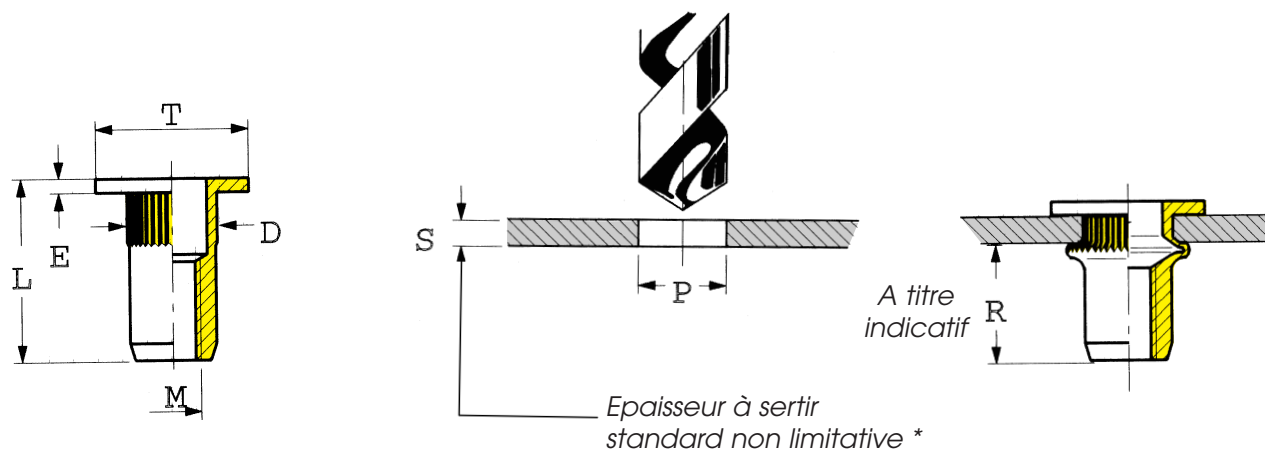
* Les épaisseurs à sertir indiquées dans ce tableau ne sont pas limitatives. Nous pouvons, sur simple demande de votre part, vous fabriquer des SERBLOC répondant à vos besoins (M14, M16, + laiton).

Sous réserve de modifications

SERBLOC

Tête plate large - ouvert - type « TPL »

Matière : Acier zingué bichromaté.
Acier inoxydable (AISI 303).



M	DÉSIGNATION		Epaisseur à sertir en mm S	D	E	+0,1 0 P	T	L	R
	ACIER	INOX							
3	3 TPL 15 3 TPL 25 3 TPL 35	3 TPL 15 X 3 TPL 25 X 3 TPL 35 X	0,5 à 1,5 1,5 à 2,5 2,5 à 3,5	5	0,8	5,1	8	8,6 9,6 10,6	4,3
4	4 TPL 15 4 TPL 30 4 TPL 40	4 TPL 15 X 4 TPL 30 X 4 TPL 40 X	0,5 à 1,5 1,5 à 3 3 à 4	6	0,8	6,1	10	10,5 11,3 12,3	6,2
5	5 TPL 15 5 TPL 30 5 TPL 45	5 TPL 15 X 5 TPL 30 X 5 TPL 45 X	0,5 à 1,5 1,5 à 3 3 à 4,5	7	1,0	7,1	11	11,7 13,2 14,7	6,7
6	6 TPL 20 6 TPL 35 6 TPL 50	6 TPL 20 X 6 TPL 35 X 6 TPL 50 X	1 à 2 2 à 3,5 3,5 à 5	9	1,5	9,1	13	14,5 16 17,5	8
8	8 TPL 25 8 TPL 40 8 TPL 55	8 TPL 25 X 8 TPL 40 X 8 TPL 55 X	1 à 2,5 2,5 à 4 4 à 5,5	11	1,5	11,1	16	16,3 17,8 19,3	8,8
10	10 TPL 25 10 TPL 40 10 TPL 55	10 TPL 25 X 10 TPL 40 X 10 TPL 55 X	1 à 2,5 2,5 à 4 4 à 5,5	13	1,5	13,1	19	19,8 21,3 22,8	11,8
12	12 TPL 30 12 TPL 45 12 TPL 60	12 TPL 30 X 12 TPL 45 X 12 TPL 60 X	1,5 à 3 3 à 4,5 4,5 à 6	16	2,0	16,1	23	24,9 26,4 27,9	15,4

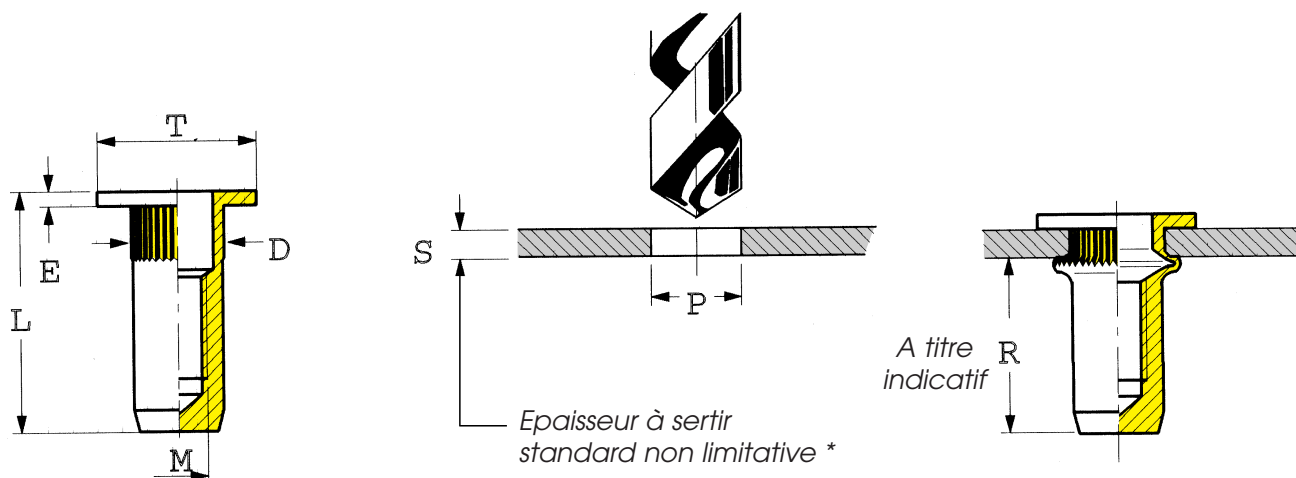
* Les épaisseurs à sertir indiquées dans ce tableau ne sont pas limitatives. Nous pouvons, sur simple demande de votre part, vous fabriquer des SERBLOC répondant à vos besoins (M14, M16, + laiton).

Sous réserve de modifications

SERBLOC

Tête plate large - borgne - type « TPLB »

Matière : Acier zingué bichromaté.
Acier inoxydable (AISI 303).



M	DÉSIGNATION		Epaisseur à sertir en mm S	D	E	+0,1 0 P	T	L	R
	ACIER	INOX							
3	3 TPLB 15	3 TPLB 15 X	0,5 à 1,5	5	0,8	5,1	8	12	7,7
	3 TPLB 25	3 TPLB 25 X	1,5 à 2,5					13	
	3 TPLB 35	3 TPLB 35 X	2,5 à 3,5					14	
4	4 TPLB 15	4 TPLB 15 X	0,5 à 1,5	6	0,8	6,1	10	14,8	10,5
	4 TPLB 30	4 TPLB 30 X	1,5 à 3					14,8	
	4 TPLB 40	4 TPLB 40 X	3 à 4,5					15,8	
5	5 TPLB 15	5 TPLB 15 X	0,5 à 1,5	7	1,0	7,1	11	17,2	12,2
	5 TPLB 30	5 TPLB 30 X	1,5 à 3					18,7	
	5 TPLB 45	5 TPLB 45 X	3 à 4,5					20,2	
6	6 TPLB 20	6 TPLB 20 X	1 à 2	9	1,5	9,1	13	20,5	14
	6 TPLB 35	6 TPLB 35 X	2 à 3,5					22	
	6 TPLB 50	6 TPLB 50 X	3,5 à 5					23,5	
8	8 TPLB 25	8 TPLB 25 X	1 à 2,5	11	1,5	11,1	16	22,3	14,8
	8 TPLB 40	8 TPLB 40 X	2,5 à 4					23,8	
	8 TPLB 55	8 TPLB 55 X	4 à 5,5					25,3	
10	10 TPLB 25	10 TPLB 25 X	1 à 2,5	13	1,5	13,1	19	26	18
	10 TPLB 40	10 TPLB 40 X	2,5 à 4					27,5	
	10 TPLB 55	10 TPLB 55 X	4 à 5,5					29	
12	12 TPLB 30	12 TPLB 30 X	1,5 à 3	16	2,0	16,1	23	34	24,5
	12 TPLB 45	12 TPLB 45 X	3 à 4,5					35,5	
	12 TPLB 60	12 TPLB 60 X	4,5 à 6					37	

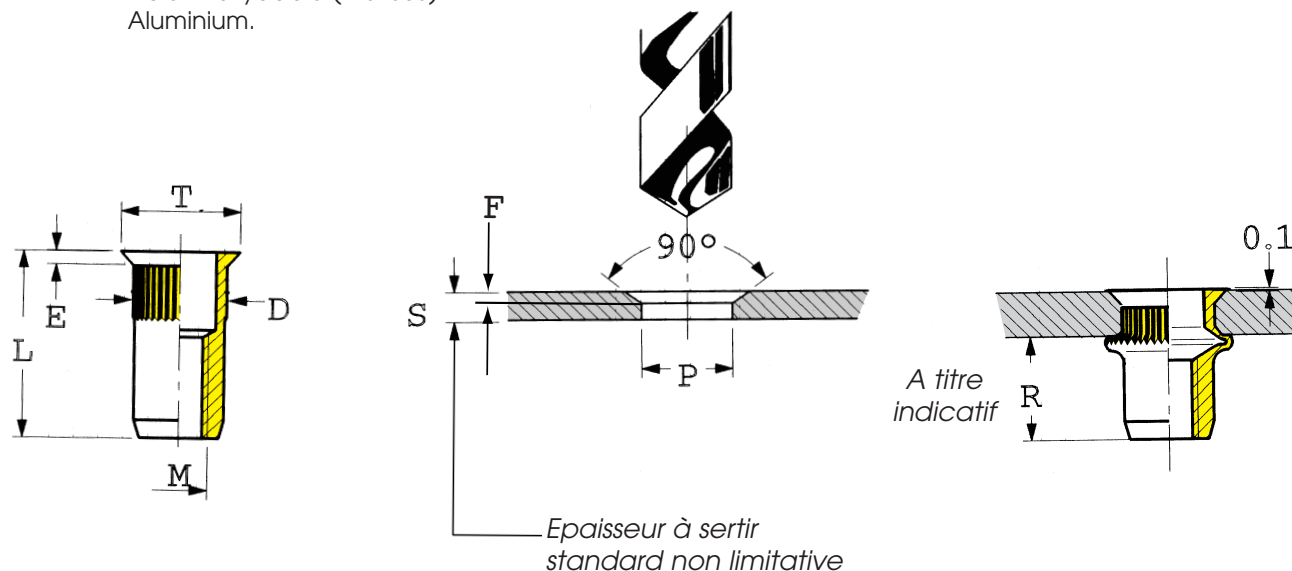
* Les épaisseurs à sertir indiquées dans ce tableau ne sont pas limitatives. Nous pouvons, sur simple demande de votre part, vous fabriquer des SERBLOC répondant à vos besoins (M14, M16, + laiton).

Sous réserve de modifications

SERBLOC

Tête fraisée - ouvert - type « TF »

Matière : Acier zingué bichromaté.
Acier inoxydable (AISI 303).
Aluminium.



M	DÉSIGNATION		Epaisseur à sertir en mm S	D	E	+0,1 0 P	T	F	L	R
	ACIER	INOX								
3	3 TF 20	3 TF 20 X	1 à 2	5	1	5,1	6,8	0,9	8,3 9,3	4,8
	3 TF 30	3 TF 30 X	2 à 3							
4	4 TF 20	4 TF 20 X	1 à 2	6	1	6,1	7,8	0,9	9,5 10,5 11,5	5,5
	4 TF 30	4 TF 30 X	2 à 3							
	4 TF 40	4 TF 40 X	3 à 4							
5	5 TF 20	5 TF 20 X	1 à 2	7	1	7,1	8,8	0,9	10,5 11,5 12,5	6
	5 TF 30	5 TF 30 X	2 à 3							
	5 TF 40	5 TF 40 X	3 à 4							
6	6 TF 20	6 TF 20 X	1 à 2	9	1	9,1	10,8	0,9	13 14,5 16	8,6
	6 TF 35	6 TF 35 X	2 à 3,5							
	6 TF 50	6 TF 50 X	3,5 à 5							
8	8 TF 30	8 TF 30 X	1,5 à 3	11	1,5	11,1	13,8	1,4	15,3 16,8 18,3	9,8
	8 TF 45	8 TF 45 X	3 à 4,5							
	8 TF 60	8 TF 60 X	4,5 à 6							
10	10 TF 35	10 TF 35 X	2 à 3,5	13	1,5	13,1	15,8	1,4	19,3 20,8 22,3	13
	10 TF 50	10 TF 50 X	3,5 à 5							
	10 TF 65	10 TF 65 X	5 à 6,5							
12	12 TF 40	12 TF 40 X	2 à 4	16	2	16,1	19,8	1,9	23,9 25,4 26,9	14,3
	12 TF 55	12 TF 55 X	4 à 5,5							
	12 TF 70	12 TF 70 X	5,5 à 7							

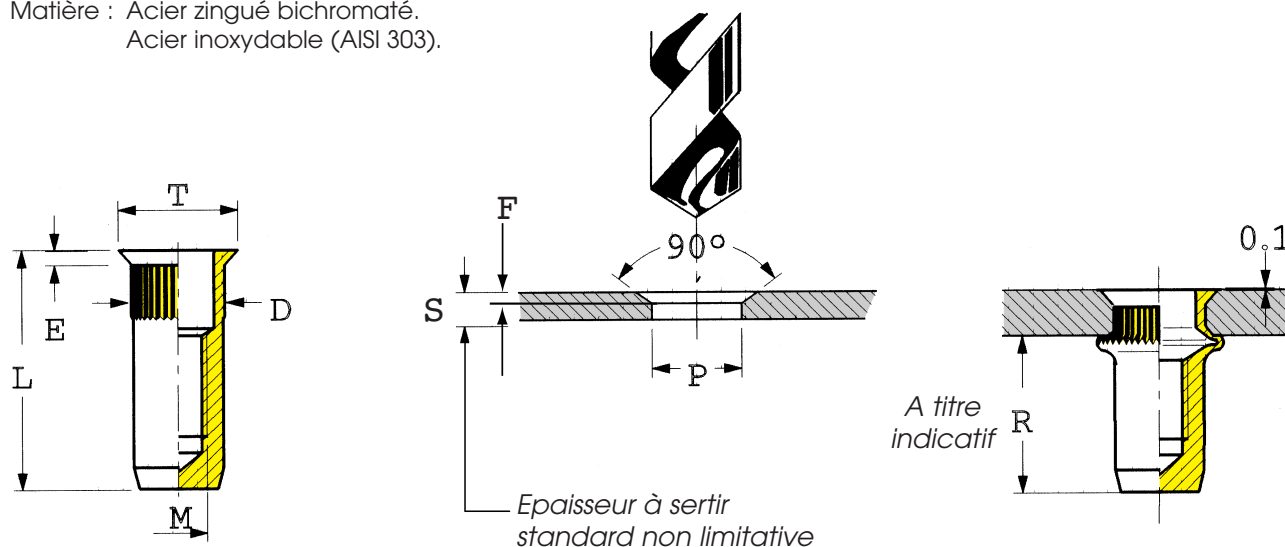
* Les épaisseurs à sertir indiquées dans ce tableau ne sont pas limitatives. Nous pouvons, sur simple demande de votre part, vous fabriquer des SERBLOC répondant à vos besoins (M14, M16. + laiton).

Sous réserve de modifications

SERBLOC

Tête fraisée - borgne - type « TFB »

Matière : Acier zingué bichromaté.
Acier inoxydable (AISI 303).



M	DÉSIGNATION		Epaisseur à sertir en mm S	D	E	+0,1 0 P	T	F	L	R
	ACIER	INOX								
3	3 TFB 20	3 TFB 20 X	1 à 2	5	1	5,1	6,8	0,9	11,7 12,7	8,2
	3 TFB 30	3 TFB 30 X	2 à 3							
4	4 TFB 20	4 TFB 20 X	1 à 2	6	1	6,1	7,8	0,9	13 14 15	9
	4 TFB 30	4 TFB 30 X	2 à 3							
	4 TFB 40	4 TFB 40 X	3 à 4							
5	5 TFB 20	5 TFB 20 X	1 à 2	7	1	7,1	8,8	0,9	16,7 17,7 18,7	11,5
	5 TFB 30	5 TFB 30 X	2 à 3							
	5 TFB 40	5 TFB 40 X	3 à 4							
6	6 TFB 20	6 TFB 20 X	1 à 2	9	1	9,1	10,8	0,9	21 23 24,5	16,6
	6 TFB 35	6 TFB 35 X	2 à 3,5							
	6 TFB 50	6 TFB 50 X	3,5 à 5							
8	8 TFB 30	8 TFB 30 X	1,5 à 3	11	1,5	11,1	13,8	1,4	21,3 22,8 24,3	15,8
	8 TFB 45	8 TFB 45 X	3 à 4,5							
	8 TFB 60	8 TFB 60 X	4,5 à 6							
10	10 TFB 35	10 TFB 35 X	2 à 3,5	13	1,5	13,1	15,8	1,4	25,3 26,8 28,3	19
	10 TFB 50	10 TFB 50 X	3,5 à 5							
	10 TFB 65	10 TFB 65 X	5 à 6,5							
12	12 TFB 40	12 TFB 40 X	2 à 4	16	2	16,1	19,8	1,9	32,9 34,4 35,9	23,3
	12 TFB 55	12 TFB 55 X	4 à 5,5							
	12 TFB 70	12 TFB 70 X	5,5 à 7							

* Les épaisseurs à sertir indiquées dans ce tableau ne sont pas limitatives. Nous pouvons, sur simple demande de votre part, vous fabriquer des SERBLOC répondant à vos besoins (M14, M16, + laiton).

Sous réserve de modifications

SERFIN

AVANTAGES

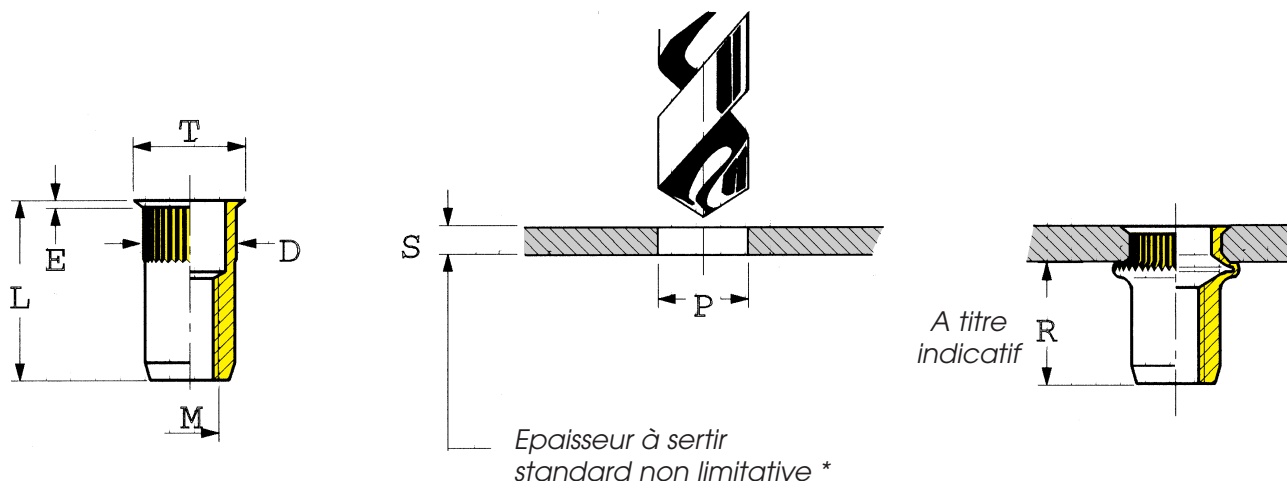
L'écrou SERFIN, dérivé du SERBLOC, présente les mêmes avantages d'ancrage que ce dernier. Il est utilisé pour les matériaux de faible épaisseur et évite une opération supplémentaire de fraisage du support, mais sa tenue est légèrement inférieure au SERBLOC tête fraisée.

Lors de la pose, qui s'effectue à l'aide des mêmes outils que le SERBLOC, manuels ou hydropneumatiques, la tête pénètre dans le support et vient l'affleurer.

Les cannelures du SERFIN s'ancrent dans la matière lui permettant ainsi de résister à des couples de vissage plus élevés.

Tête affleurante - ouvert - type « S »

Matière : Acier zingué bichromaté.
Acier inoxydable (AISI 303).



Epaisseur à sertir
standard non limitative *

M	DÉSIGNATION		Epaisseur à sertir en mm S	D	E	+0,1 0 P	T	L	R
	ACIER	INOX							
3	S 3	S 3 X	0,5 à 2	4,7	0,4	4,8	5,5	8,5	4,5
	S 3 A	S 3 A X	0,5 à 2	5	0,4	5,1	5,8	8,3	4,3
4	S 4	S 4 X	0,5 à 2	6,3	0,4	6,4	7,1	10,2	6
	S 4 A	S 4 A X	0,5 à 2	6	0,4	6,1	6,8	9,5	5,5
5	S 5	S 5 X	0,5 à 2	7,1	0,5	7,2	8	12	7,8
	S 5 A	S 5 A X	0,5 à 2	7	0,5	7,1	8	11,2	7,2
6	S 6	S 6 X	1 à 3	9,4	0,6	9,5	10,4	14	9
	S 6 A	S 6 A X	1 à 2	9	0,5	9,1	10	13	8,5
8	S 8	S 8 X	1 à 3	12,6	0,6	12,7	13,6	14,5	9,3
	S 8 A	S 8 A X	1 à 3	10,5	0,6	10,6	11,3	15,5	10
	S 8 B	S 8 B X	1 à 3	11	0,5	11,1	12	14,2	10,3
10	S 10	S 10 X	1 à 3	14,1	0,7	14,2	15,2	18	13,3
	S 10 A	S 10 A X	1 à 3,5	13	0,7	13,1	14,4	19,3	15
12	S 12	S 12 X	1,4 à 4	16,1	0,7	16,2	17,2	19	14,5
	S 12 A	S 12 A X	1,4 à 4	16	0,7	16,1	17,4	23,9	19,5

* Les épaisseurs à sertir indiquées dans ce tableau ne sont pas limitatives. Nous pouvons, sur simple demande de votre part, vous fabriquer des SERBLOC répondant à vos besoins.

SERFIN

Tête affleurante - borgne - type « SB »

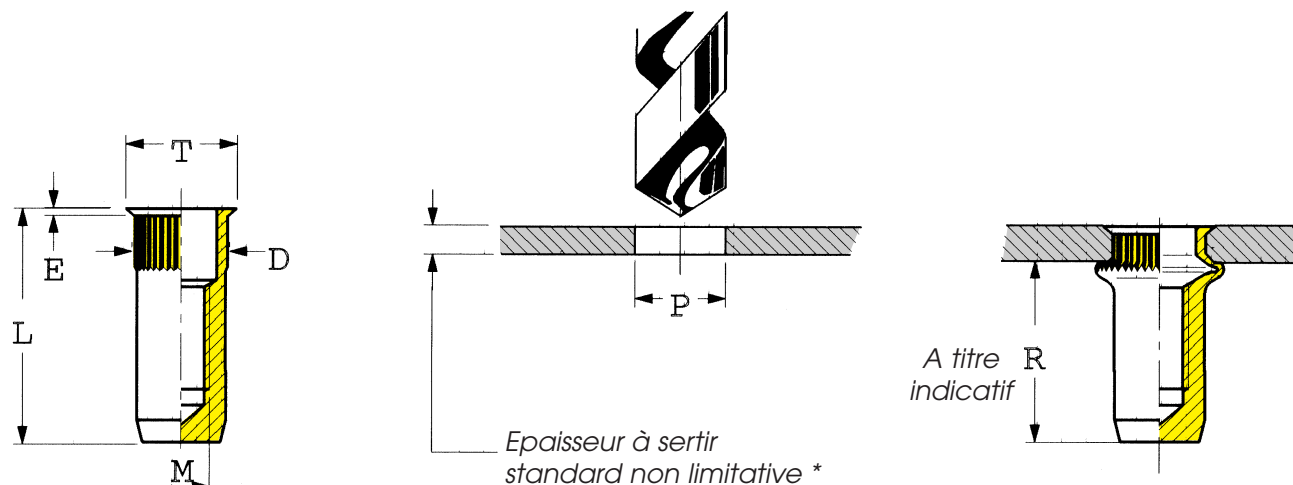
Matière : Acier zingué bichromaté.
Acier inoxydable (AISI 303).

AVANTAGES

L'écrou SERFIN, dérivé du SERBLOC, présente les mêmes avantages d'ancrage que ce dernier. Il est utilisé pour les matériaux de faible épaisseur et évite une opération supplémentaire de fraisage du support, mais sa tenue est légèrement inférieure au SERBLOC tête fraisée.

Lors de la pose, qui s'effectue à l'aide des mêmes outils que le SERBLOC, manuels ou hydropneumatiques, la tête pénètre dans le support et vient l'affleurer.

Les cannelures du SERFIN s'ancrent dans la matière lui permettant ainsi de résister à des couples de vissage plus élevés.



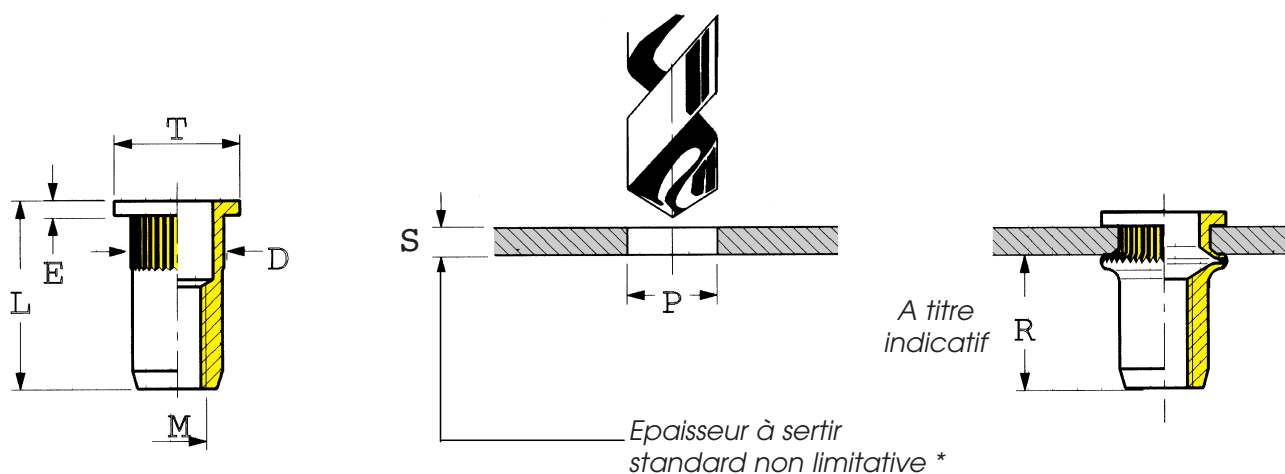
M	DÉSIGNATION		Epaisseur à sertir en mm S	D	E	+0,1 0 P	T	L	R
	ACIER	INOX							
3	SB 3	SB 3 X	0,5 à 2	4,7	0,4	4,8	5,5	12,3	8,3
	SB 3 A	SB 3 A X	0,5 à 2	5	0,4	5,1	5,8	11,7	7,7
4	SB 4	SB 4 X	0,5 à 2	6,3	0,4	6,4	7,1	14	9,8
	SB 4 A	SB 4 A X	0,5 à 2	6	0,4	6,1	6,8	13	9
5	SB 5	SB 5 X	0,5 à 2	7,1	0,5	7,2	8	17,5	13,3
	SB 5 A	SB 5 A X	0,5 à 2	7	0,5	7,1	8	16,7	12,7
6	SB 6	SB 6 X	1 à 3	9,4	0,6	9,5	10,4	20	15
	SB 6 A	SB 6 A X	1 à 2	9	0,5	9,1	10	19	14,5
8	SB 8	SB 8 X	1 à 3	12,6	0,6	12,7	13,6	20,5	15,3
	SB 8 A	SB 8 A X	1 à 3	10,5	0,6	10,6	11,3	21,5	16
	SB 8 B	SB 8 B X	1 à 3	11	0,5	11,1	12	21,3	16,3
10	SB 10	SB 10 X	1 à 3	14,1	0,7	14,2	15,2	24,5	19,8
	SB 10 A	SB 10 A X	1 à 3,5	13	0,7	13,1	14,4	25,3	21
12	SB 12	SB 12 X	1,4 à 4	16,1	0,7	16,2	17,2	25,5	21
	SB 12 A	SB 12 A X	1,4 à 4	16	0,7	16,1	17,4	32,9	28,5

* Les épaisseurs à sertir indiquées dans ce tableau ne sont pas limitatives. Nous pouvons, sur simple demande de votre part, vous fabriquer des SERBLOC répondant à vos besoins.

SERBLOC

Tête plate - ouvert - type « TP-FR » - Large plage de serrage

Matière : Acier zingué bichromaté.



M	DÉSIGNATION	Epaisseur à sertir en mm S	D	E	+0,1 0 P	T	L	R
	ACIER							
4	4 TP 30 FR	0,5 à 3	6	0,8	6,1	9	11	6,2
5	5 TP 30 FR	0,5 à 3	7	1,0	7,1	10	13	6,7
6	6 TP 30 FR	0,5 à 3	9	1,5	9,1	13	16	10
8	8 TP 30 FR	0,5 à 3	11	1,5	11,1	16	17,5	10,8
10	10 TPL 45 FR	1,5-4,5	13	1,5	13,1	19	24	14

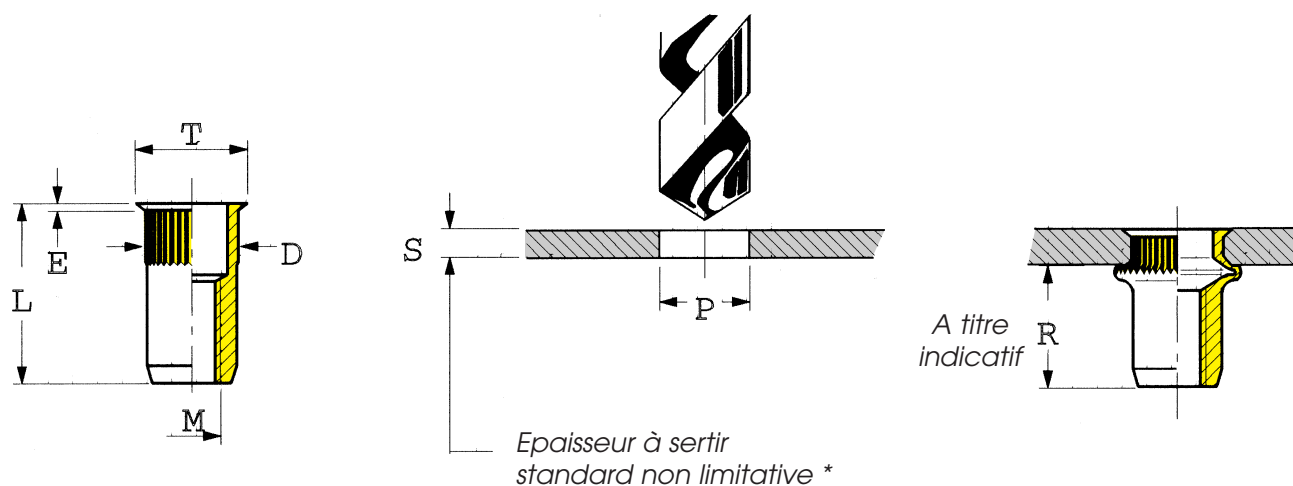
* Les épaisseurs à sertir indiquées dans ce tableau ne sont pas limitatives. Nous pouvons, sur simple demande de votre part, vous fabriquer des SERBLOC répondant à vos besoins (M14, M16. + laiton).

Sous réserve de modifications

SERFIN

Tête affleurante - ouvert - Large plage de serrage type « S-FR »

Matière : Acier zingué bichromaté.



M	DÉSIGNATION	Epaisseur à sertir en mm S	D	E	+0,1 0 P	T	L	R
	ACIER							
4	S 4 FR	0,5 à 2	6,3	0,46	6,4	7,2	10,5	6,5
	S 4 A FR	0,5 à 2	6	0,46	6,1	7	10	6
5	S 5 FR	0,5 à 3	7,1	0,5	7,2	8,1	12	6
	S 5 A FR	0,5 à 3	7	0,5	7,1	8	12	6
6	S 6 FR	1 à 3,2	9,4	0,6	9,5	10,4	15,1	9
	S 6 A FR	1 à 3,2	9	0,5	9,1	10	15	9
8	S 8 FR	1 à 3,5	12,6	0,6	12,7	13,7	17,1	10
	S 8 A FR	1 à 3,5	10,5	0,6	10,6	11,5	16	9
	S 8 B FR	1 à 3,5	11	0,6	11,1	12	16	9

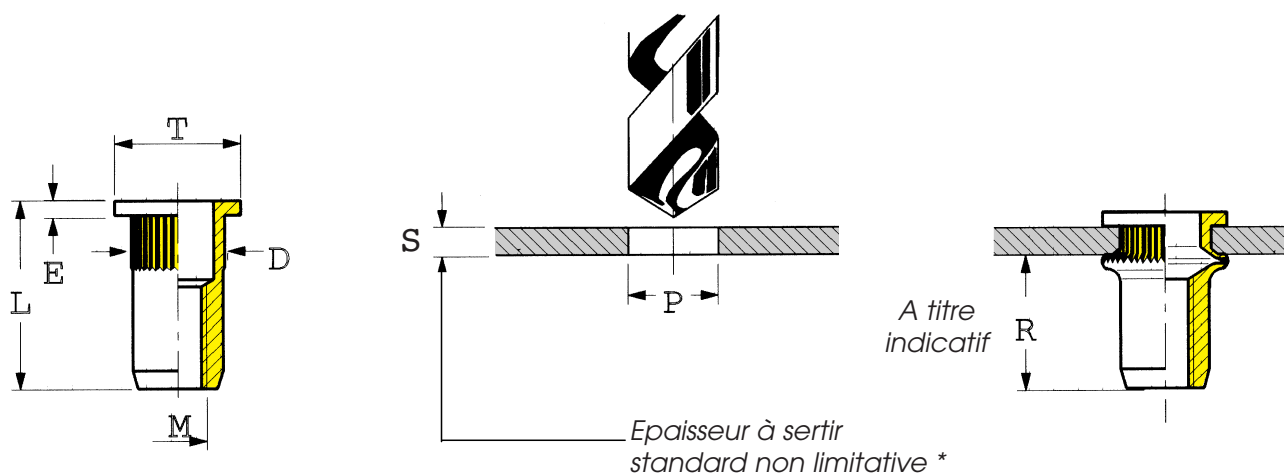
* Les épaisseurs à sertir indiquées dans ce tableau ne sont pas limitatives. Nous pouvons, sur simple demande de votre part, vous fabriquer des SERBLOC répondant à vos besoins.

Sous réserve de modifications

SERBLOC

Tête plate - ouvert - type « TP-FR-X » - Large plage de serrage

Matière : Acier inoxydable (AISI 303).



M	DÉSIGNATION	Epaisseur à sertir en mm S	D	E	+0,1 0 P	T	L	R
	INOX							
4	4 TP 25 FRX	0,5 à 2,5	6	1	6,1	9	12	6,5
5	5 TP 30 FRX	0,5 à 3	7	1,0	7,1	10	13	7
6	6 TP 30 FRX	0,5 à 3	9	1,5	9,1	12	15,5	8
8	8 TP 30 FRX	0,5 à 3	11	1,5	11,1	15	17,5	9,5

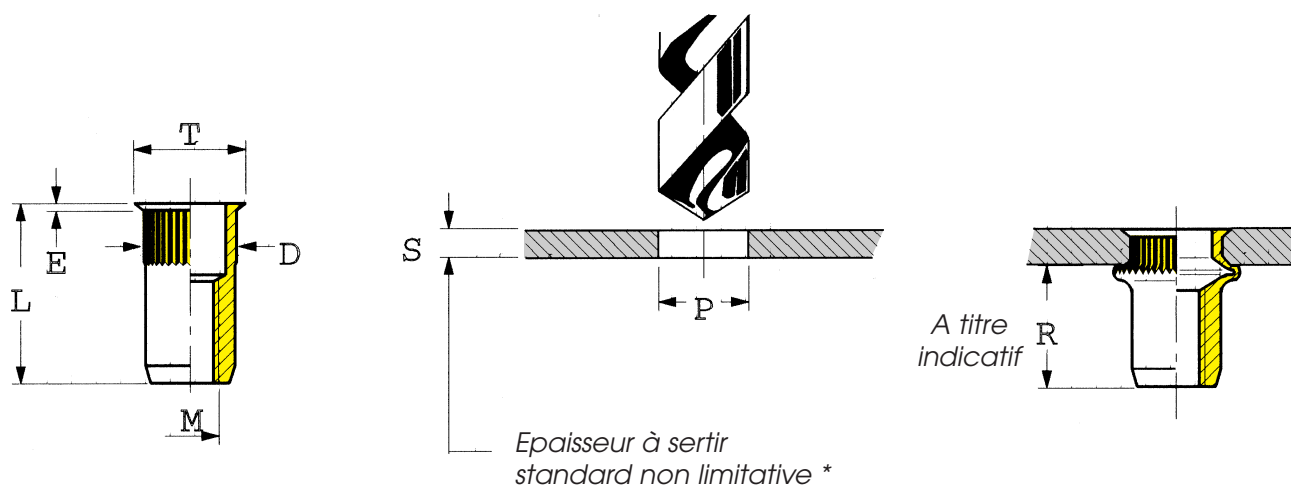
* Les épaisseurs à sertir indiquées dans ce tableau ne sont pas limitatives. Nous pouvons, sur simple demande de votre part, vous fabriquer des SERBLOC répondant à vos besoins (M14, M16, + laiton).

Sous réserve de modifications

SERFIN

Tête affleurante - ouvert - Large plage de serrage type « S-FR-X »

Matière : Acier inoxydable (AISI 303).



M	DÉSIGNATION	Epaisseur à sertir en mm S	D	E	+0,1 0 P	T	L	R
	INOX							
4	S 4 A FRX	0,5 à 2,5	6	0,6	6,1	7	11	6
5	S 5 A FRX	0,5 à 3	7	0,6	7,1	8	12	6,5
6	S 6 A FRX	0,5 à 3	9	0,7	9,1	10	14	7,5
8	S 8 B FRX	0,5 à 3	11	0,7	11,1	12	16	8

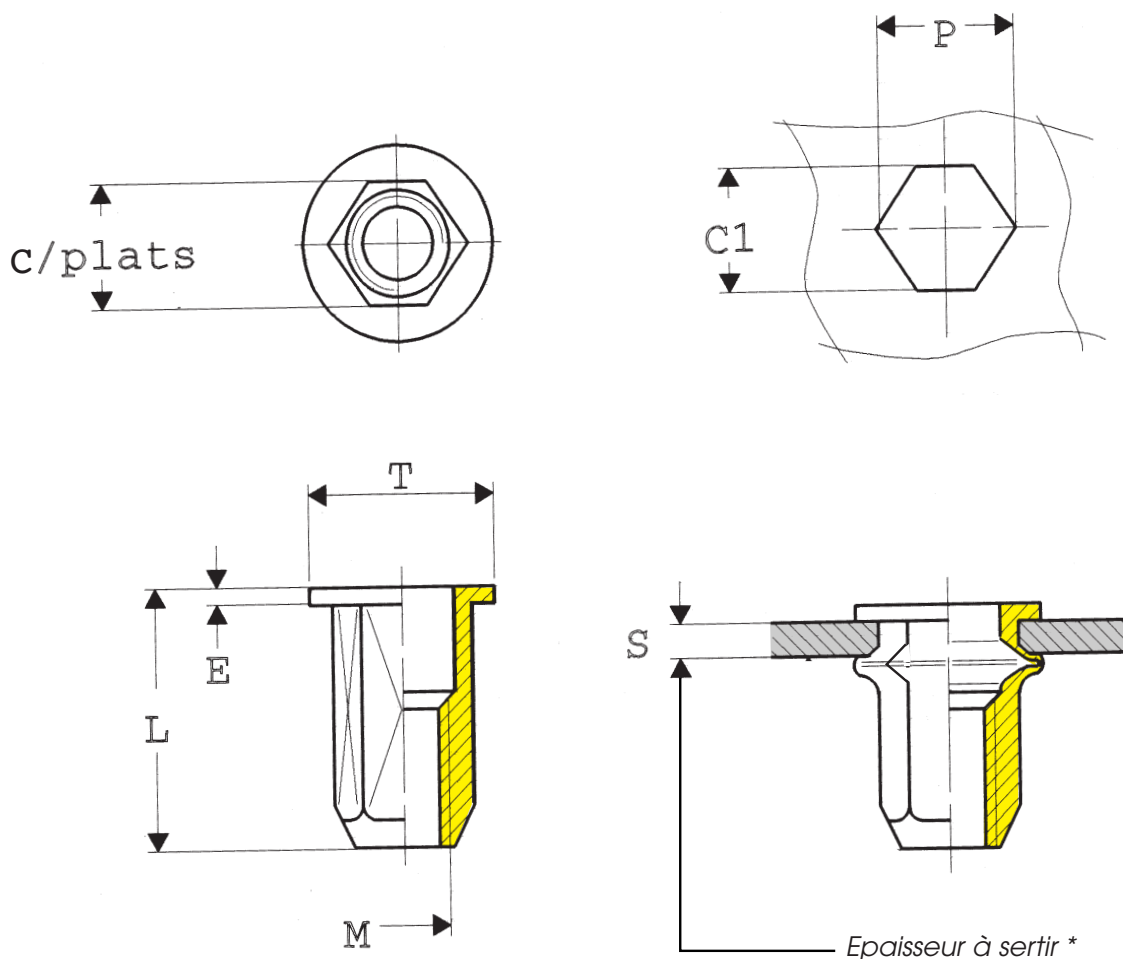
* Les épaisseurs à sertir indiquées dans ce tableau ne sont pas limitatives. Nous pouvons, sur simple demande de votre part, vous fabriquer des SERBLOC répondant à vos besoins.

Sous réserve de modifications

HEXAGONAUX

Tête plate - ouvert - type « FH »

Matière : Acier zingué bichromaté.



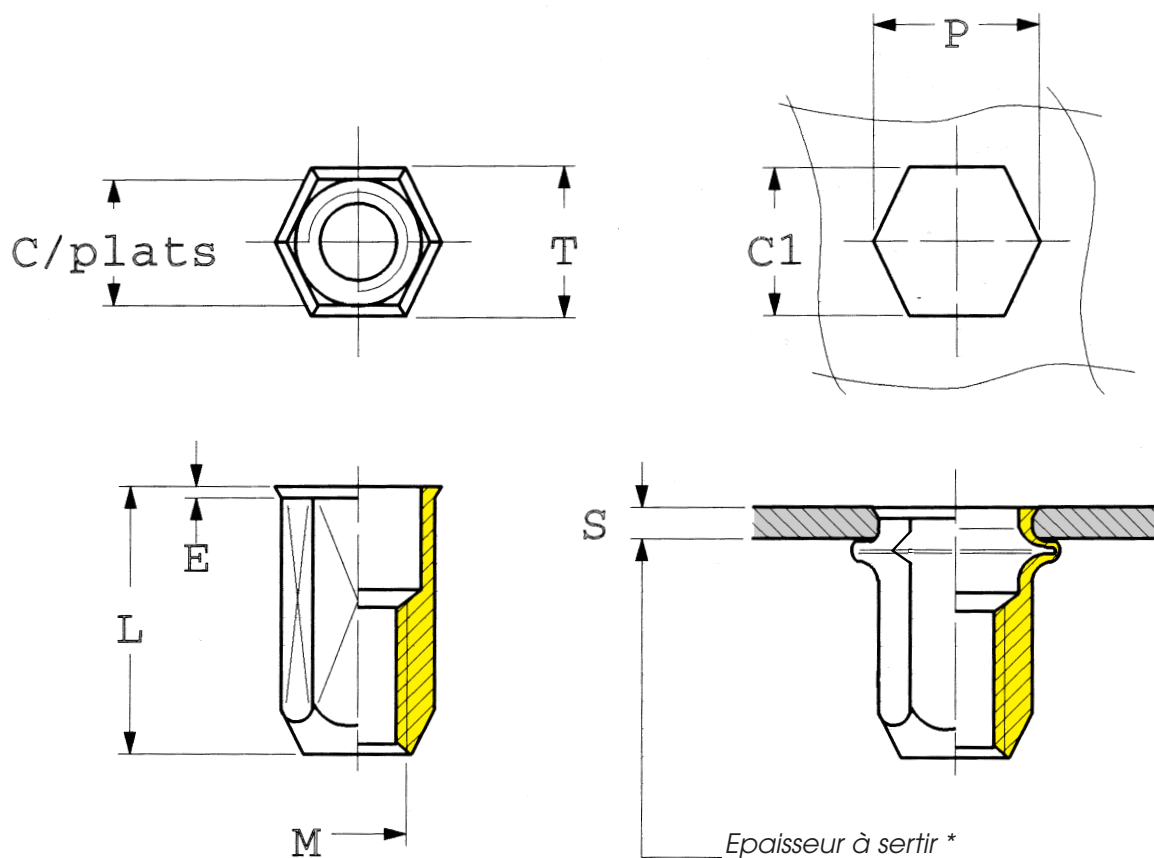
M	Désignation	C/plats	E	Poinçonnage + 0,1 C1 0	Perçage P	Epaisseur à sertir en mm S	T	L
4	FH4 FHL4	5,97	0,8	6	6,8	0,5 à 2 1,5 à 4	9	10,5 12,5
5	FH5 FHL5	6,97	1	7	7,85	0,5 à 2,5 2 à 4,5	10	12,5 14,5
6	FH6 FHL6	8,97	1,2	9	9,95	0,5 à 3 2,5 à 5,5	12	16 18,5
8	FH8 FHL8	10,97	1,3	11	12,15	0,5 à 3,5 3 à 6	14	17 19,5
10	FH10 FHL10	12,97	1,5	13	14,25	0,5 à 3,5 3 à 6	16	21 23,5

* Les épaisseurs à sertir indiquées dans ce tableau ne sont pas limitatives. Nous pouvons, sur simple demande de votre part, vous fabriquer des SERBLOC répondant à vos besoins.

HEXAGONAUX

Tête affleurante - ouvert - type « SFH »

Matière : Acier zingué bichromaté.



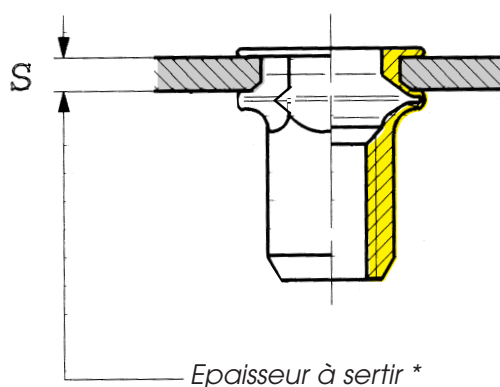
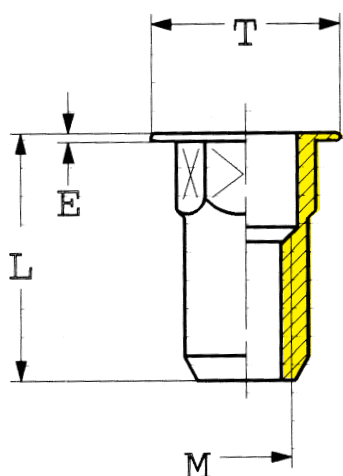
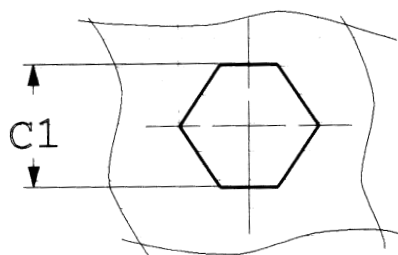
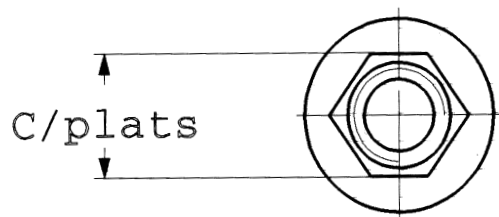
M	Désignation	C/plats	E	Poinçonnage + 0,1 C1 0	Perçage P	Epaisseur à sertir en mm S	T	L
4	SFH4 SFHL4	5,97	0,5	6	6,8	0,5 à 2 1,5 à 4	6,7	10 12
5	SFH5 SFHL5	6,97	0,6	7	7,85	0,5 à 2,5 2 à 4,5	8	12 14
6	SFH6 SFHL6	8,97	0,6	9	9,95	0,5 à 3 2,5 à 5,5	10	15 17,5
8	SFH8 SFHL8	10,97	0,6	11	12,15	0,5 à 3,5 3 à 6	12	16 18,5
10	SFH10 SFHL10	12,97	0,9	13	14,25	0,5 à 3,5 3 à 6	14,5	20 22,5

* Les épaisseurs à sertir indiquées dans ce tableau ne sont pas limitatives. Nous pouvons, sur simple demande de votre part, vous fabriquer des SERBLOC répondant à vos besoins.

HEXAGONAUX

Tête plate - ouvert - type « FH-X ».

Matière : Acier inoxydable (AISI 303).



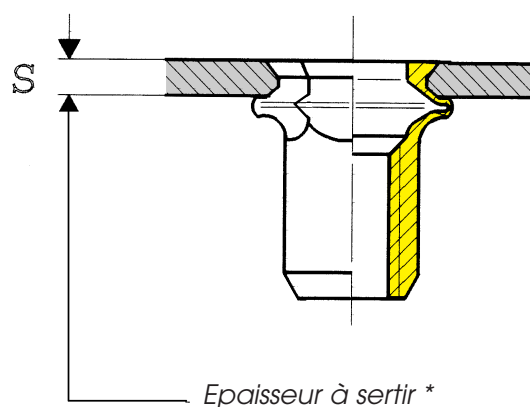
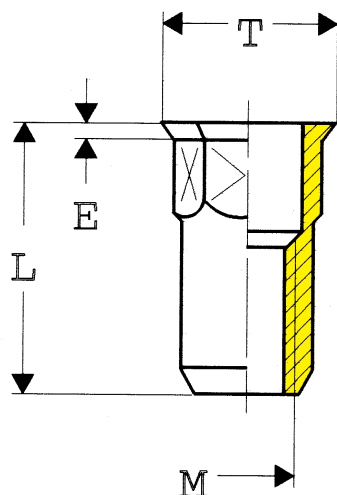
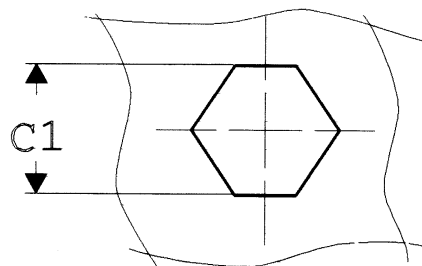
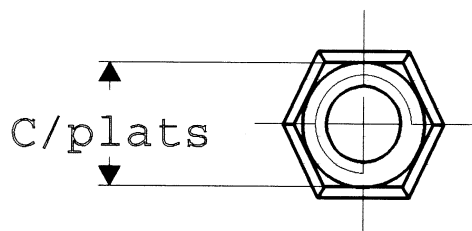
M	Désignation	C/plats	E	Poinçonnage + 0,1 C1 0	Epaisseur à sertir en mm S	T	L
4	FH4X	5,95	0,8	6,0	0,5 à 2	8	10,3
5	FH5X	6,95	1	7,0	0,5 à 2	9	13
6	FH6X	8,95	1,5	9,0	1 à 2	11	15,3
8	FH8X	10,95	1,5	11,0	1 à 3	14	15,7
10	FH10X	12,95	1,5	13,0	1 à 3	16	20

* Les épaisseurs à sertir indiquées dans ce tableau ne sont pas limitatives. Nous pouvons, sur simple demande de votre part, vous fabriquer des SERBLOC répondant à vos besoins.

HEXAGONAUX

Tête affleurante - ouvert - type « SH-X »

Matière : Acier inoxydable (AISI 303).



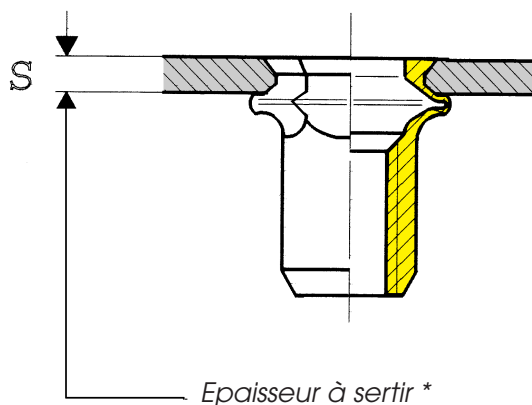
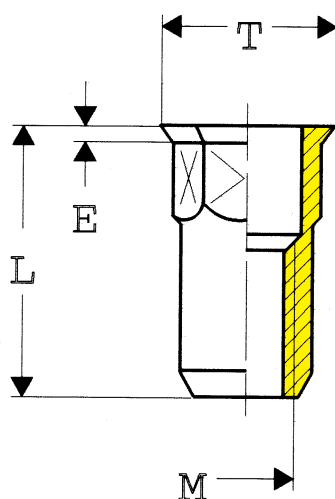
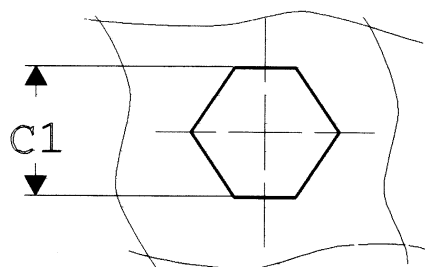
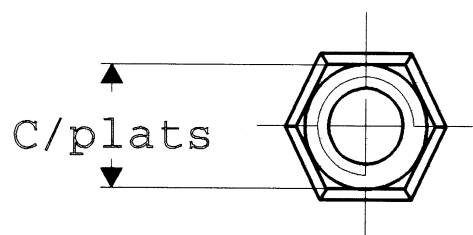
M	Désignation	C/plats	E	Poinçonnage + 0,1 C1 0	Epaisseur à sertir en mm S	T	L
4	SH4X	5,95	0,5	6,0	0,5 à 2	6,8	9,5
5	SH5X	6,95	0,5	7,0	0,5 à 2	8	12
6	SH6X	8,95	0,5	9,0	1 à 2	10	13,8
8	SH8X	10,95	0,5	11,0	1 à 3	11,8	14,2

* Les épaisseurs à sertir indiquées dans ce tableau ne sont pas limitatives. Nous pouvons, sur simple demande de votre part, vous fabriquer des SERBLOC répondant à vos besoins.

HEXAGONAUX

Tête réduite - ouvert - type « FHTR »

Matière : Acier zingué bichromaté.



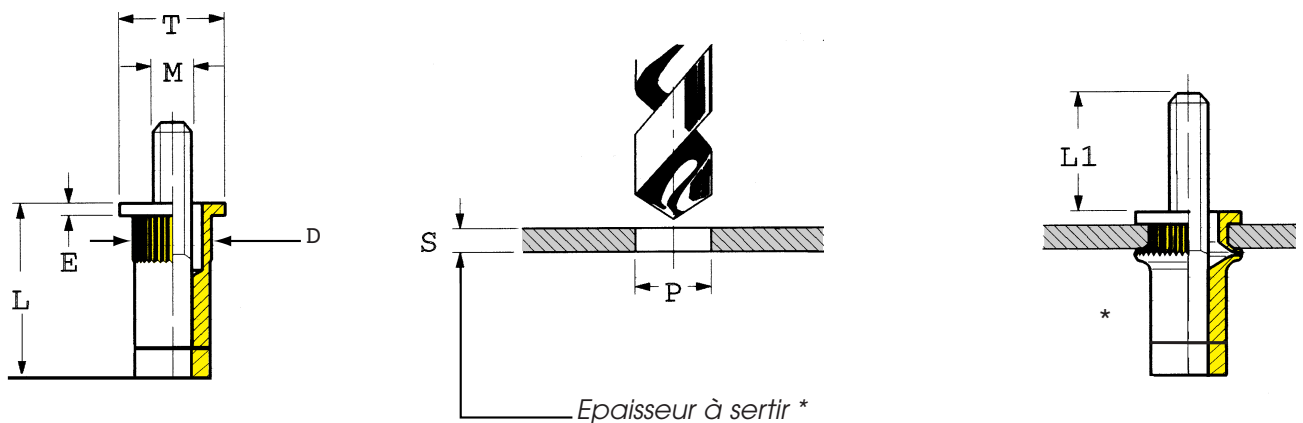
M	Désignation	C/plats	E	Poinçonnage + 0,1 C1 0	Epaisseur à sertir en mm S	T	L
4	FHTR4	6,35	0,6	6,4	0,5 à 2	8	10,5
5	FHTR5	7,25	0,6	7,3	0,5 à 3	9	11,5
6	FHTR6	9,65	0,8	9,7	0,5 à 3	12	14,5
8	FHTR8	10,65	0,8	10,7	0,5 à 3	13	16

* Les épaisseurs à sertir indiquées dans ce tableau ne sont pas limitatives. Nous pouvons, sur simple demande de votre part, vous fabriquer des SERBLOC répondant à vos besoins.

GOUJON SERBLOC

Tête plate type « GTP »

Matière : Acier zingué bichromaté.



M	RÉFÉRENCE	Epaisseur à serrer en mm S*	D	E	P	L	L1*	T
4	G4 TP 15 (L1)	0,5 à 1,5	6	0,8	6,1	15,00	10	8
	G4 TP 30 (L1)	1,5 à 3				16,50	12	
	G4 TP 40 (L1)	3 à 4				18,00	15	
5	G5 TP 15 (L1)	0,5 à 1,5	7	1	7,1	17,00	10	9
	G5 TP 30 (L1)	1,5 à 3				18,50	12	
	G5 TP 45 (L1)	3 à 4,5				20,00	15	
6	G6 TP 20 (L1)	1 à 2	9	1,5	9,1	20,00	10	11
	G6 TP 35 (L1)	2 à 3,5				21,50	15	
	G6 TP 50 (L1)	3,5 à 5				23,00	20	
8	G8 TP 25 (L1)	1 à 2,5	11	1,5	11,1	21,00	10	14
	G8 TP 40 (L1)	2,5 à 4				22,50	15	
	G8 TP 55 (L1)	4 à 5,5				24,00	20	

* Les dimensions indiquées dans ce tableau ne sont pas limitatives. Nous pouvons, sur simple demande de votre part, vous fabriquer des goujons SERBLOC répondant à vos besoins.

Sous réserve de modifications

SIMAF C'EST AUSSI :

GOUJON

GOUJONS A SERTIR
POUR SUPPORTS
MÉTALLIQUES



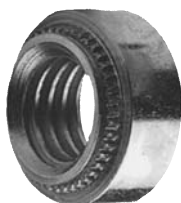
COLONNETTE

ENTRETOISES TARAUDÉES
A SERTIR POUR
SUPPORTS MÉTALLIQUES



SERECROU

ÉCROUS A SERTIR
AVEC PICOTS
ET CANNELURES
D'ANCRAGE
POUR TÔLES FINES



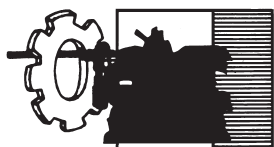
SERBLIND

RIVETS AVEUGLES
Tous types - Toutes matières



SERCAGE

ÉCROUS A CLIPSER
SUR LA FACE ARRIÈRE
DES SUPPORTS
MÉTALLIQUES



SIMAF

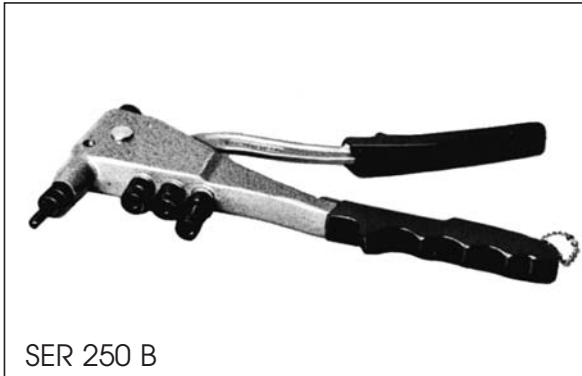
6, rue Nationale

92100 BOULOGNE-BILLANCOURT

Tél. : (33) 01 46 21 05 32

Télécopie : (33) 01 46 21 00 76

outils de pose manuels pour montage en petite série



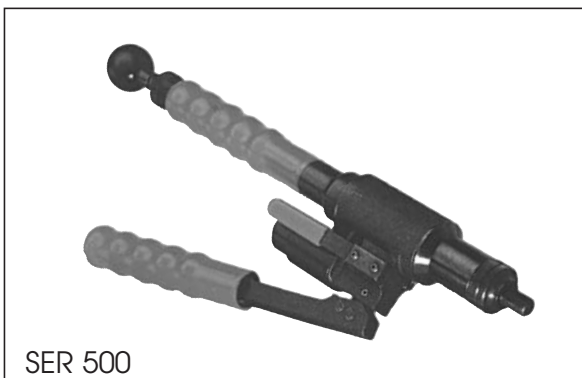
SER 250 B

PINCE A MAIN avec vissage et dévissage manuels du SERBLOC.
Pour la pose des écrous SERBLOC acier M3, M4, M5 et alu M6.
Livré avec les outillages M3, M4, M5 et M6.



SER 340 - SER 370

PINCE A MAIN avec dispositif de vissage et dévissage rapides.
SER 340 pour la pose des écrous SERBLOC acier M4 à M6.
SER 370 pour la pose des écrous SERBLOC acier M6 à M10.
Machines livrées avec leurs outillages.



SER 500

PINCE A MAIN hydraulique à bras avec dispositif de vissage et dévissage rapides.
Pour la pose des écrous SERBLOC de M6 à M14.
Livré avec un outillage.

outils de pose semi-automatiques pour montage en grande série



SER 3550

APPAREIL OLÉO-PNEUMATIQUE avec une seule gachette pour vissage, sertissage et dévissage.
Pour la pose en grande série des écrous SERBLOC de M3 à M10.
Livré avec les outillages de M3 à M10.



SER 4500

APPAREIL OLÉO-PNEUMATIQUE avec une seule gachette pour vissage, sertissage et dévissage.
Pour la pose en grande série des écrous SERBLOC de M8 à M16.
Livré avec les outillages M10 et M12.

SIMAF *La Qualité par vocation*

L'adaptation de notre production aux nouvelles technologies nous a permis de mériter la fidélité de petites et grandes sociétés, et ceci, dans les principaux secteurs d'activité : automobiles, électroménager, téléphonie, bureautique, etc.



Un contrôle permanent de la fabrication est une règle que SIMAF se fait un devoir de respecter afin d'assurer une qualité constante de sa production.

Notre parc machines est parfaitement adapté à la réalisation de pièces mécaniques simples ou complexes utilisant différents matériaux tels que : Acier, Inox, Laiton, Plastique, en petite, moyenne et très grande séries.



SIMAF

6, rue Nationale

Tél. : (33) 01 46 21 05 32

92100 BOULOGNE-BILLANCOURT

Télécopie : (33) 01 46 21 00 76